

ACW-TI-G


Capteur radio Température + GPS

SURVEILLANCE EQUIPEMENTS INDUSTRIELS - ASSET TRACKING





Réseaux

-  Sigfox™
-  LoRaWan®
-  Compatible répéteur
ATIM ACW-GW





Performances

-  Sensibilité radio élevée

Autonomie

-  Basse consommation
-  5 ans avec 1 Tx/ jour*
-  Deux piles lithium AA
-  Indication niveau de batterie

Divers

-  Configuration USB
-  Configuration downlink
-  Alertes SMS et Emails
-  Plateforme Web (option)

Applications types

Surveillance d'équipements industriels : armoires électriques, groupes électrogènes, compresseurs, moteurs, etc...



Classe 0



Classe A



L'**ACW-TI-G** est un petit boîtier permettant de surveiller la **température d'un équipement fixe ou mobile** et de le géo-localiser précisément. Les données sont transmises périodiquement en fonctionnement normal (par exemple 1 fois / jour). Le GPS ne se réveille que si l'équipement a bougé depuis la dernière transmission, ce qui permet de garantir une autonomie de plusieurs années.

En cas d'alerte de dépassement de seuil, un email ou SMS est instantanément envoyé vers un ou plusieurs destinataires préalablement configurés (coté plateforme).

Ce capteur de **température GPS** existe en différentes versions prévues pour fonctionner sur les réseaux **LPWAN** dédiés à l'Internet des Objets tels que Sigfox et LoRaWan. Conçu pour la supervision online, **configurable à distance**, il est parfaitement adapté pour la surveillance d'armoires électriques mobiles de chantier, ou de tout équipement devant être surveillé. La fonction première de ce produit IIoT (Industrial Internet of Things) est de prévenir tout échauffement anormal d'un équipement et de le localiser en cas de besoin.



Caractéristiques techniques

<i>Dimensions</i>	80 x 80 x 35 mm	
<i>Antenne</i>	Ant. 868MHz intégrée (¼ d'onde) Ant. GPS/GNSS/GALILEO intégrée	
<i>Température</i>	-20°C à +55°C (fonctionnement) -40°C à +70°C (stockage)	
<i>Précision</i>	+/-0.5°C	
<i>Boîtier</i>	IP20	
<i>Alimentation</i>	2x piles Lithium AA	
<i>Poids</i>	100 g	
<i>Fréquence</i>	865 – 870 MHz	
<i>Puissance</i>	25 mW (14 dBm)	
<i>Sensibilité GPS</i>	-148dBm (Cold start) -163dBm (Hot start)	
<i>Consommation</i>	Sigfox :	LoRaWan :
<i>Mode Tx</i>	60mA	50mA
<i>Mode veille</i>	7µA	7µA
<i>Mode Rx</i>	35mA	18mA
<i>Coldstart GPS</i>	32mA	32mA

*L'autonomie est fonction du nombre de réveils du GPS, estimation 5 ans sans mouvement

Références

Capteur température + GPS

- ACW/SF8-TI-G
Sigfox
- ACW/LW8-TI-G
LoRaWan



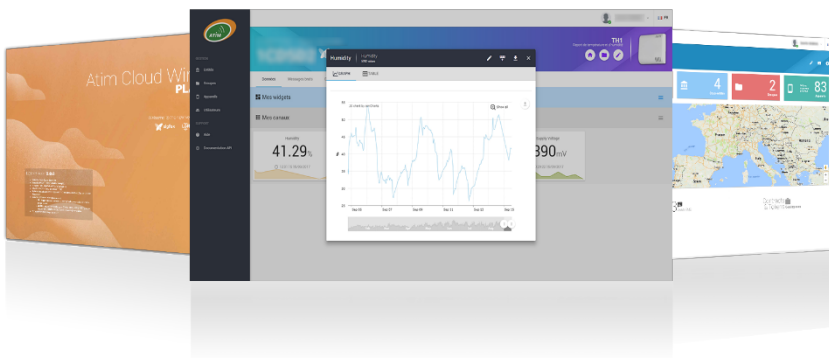
Version Outdoor IP66

- ACW/SF8-TO-G
Sigfox
- ACW/LW8-TO-G
LoRaWan



Disponible avec l'abonnement de la plateforme ACW ou capteur seul.

Plateforme Atim Cloud Wireless®



Centralisez tous vos produits ATIM **Sigfox** et **LoRa** sur une seule et même plateforme Cloud sécurisée !

Gérez et exploitez les données de vos capteurs IoT très facilement !

Grâce aux nouveaux réseaux **LPWAN** la télérelève devient un jeu d'enfant.

- Gestion des appareils par groupes
- Observation des données en temps-réel sur graphique/tableau
- Qualité des signaux
- Personnalisation des courbes et des canaux d'information
- Alertes SMS
- Exportation des données (par appareils ou par groupes)
- Alertes Emails
- Géolocalisation des appareils
- API sécurisée



ATIM Radiocommunications
Chemin des Guillets
38250 Villard de Lans
France

www.atim.com
info@atim.com
+33 4 76 95 50 65

